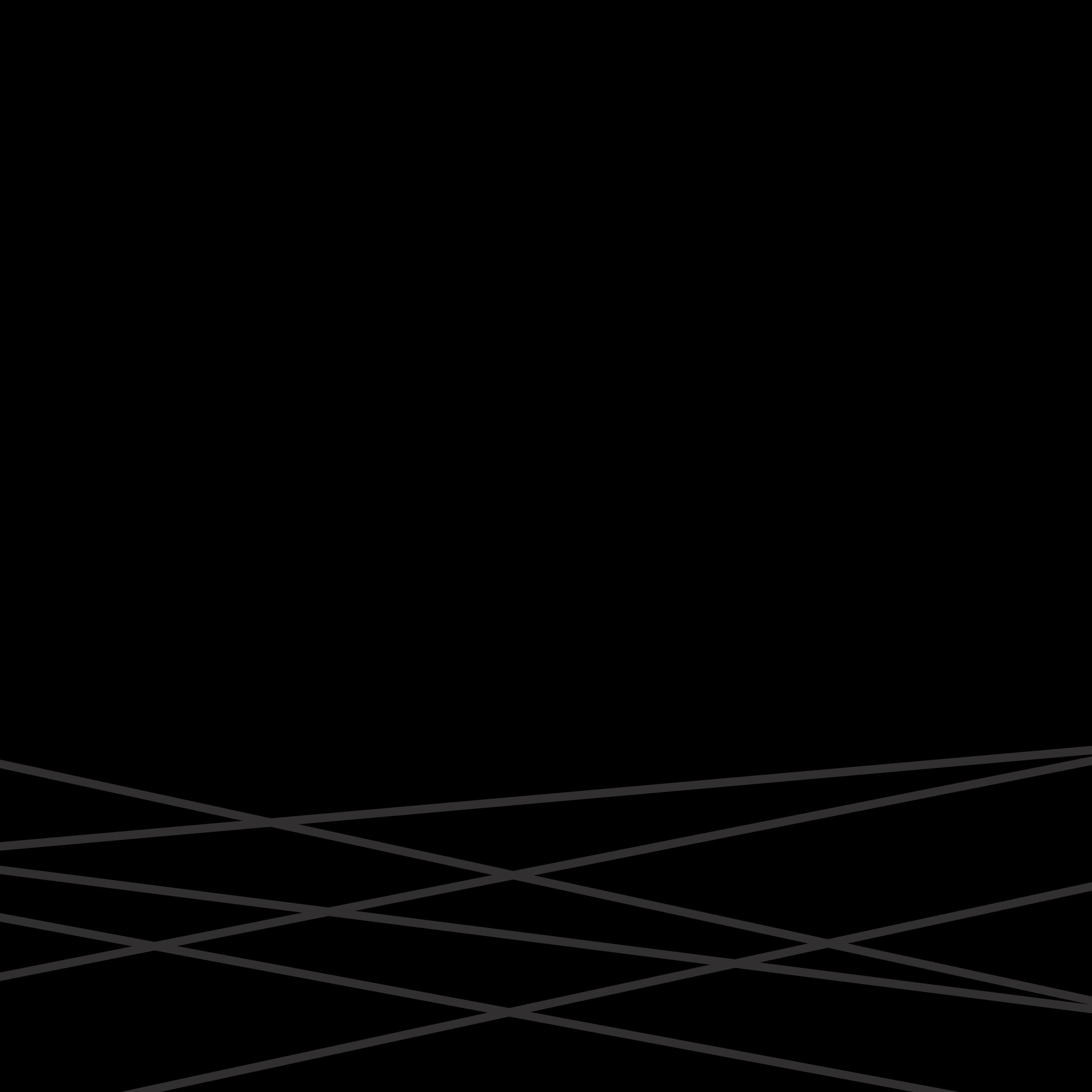


روفان  
rouan

تجاري إداري  
جدة - الروضة



# LANDMARK IN JEDDAH



## "جدة أرض الإستثمارات الخصبة"

هي العاصمة التجارية للمملكة العربية السعودية التي تعد أكبر دولة وأكبر سوق في دول مجلي التعاون الخليجي ، تقع مدينة جدة على الساحل الغربي للمملكة يسودها مناخ معتدل تغلب عليه تأثيرات البحر الأمر الذي جعل منها مركزاً تجارياً في الشرق الأوسط وشمال أفريقيا ، حيث لا تبعد عنها جميع عواصم دول المنطقة أكثر من ساعتين طيران. تلقب جدة بعروس البحر الأحمر وتعد العاصمة الاقتصادية والسياحية للمملكة فهي ثاني أكبر مدن المملكة بعد العاصمة الرياض وبوابة الحرمين الشريفين. نمت جدة بشكل سريع خلال العقدين الماضيين مما جعلها مركزاً للمال والأعمال في المملكة ومرفأً رئيسياً لتصدير البضائع غير النفطية وللاستيراد الاحتياجات المحلية مما جعل منها أحد وجهات المستثمرين، أصبحت جدة اليوم مدينة عصرية يزيد عدد سكانها على ٤ ملايين نسمة يضاف إليهم ٢ مليون من ضيوف الرحمن خلال موسم الحج .

## Jeddah Land of Investments

Jeddah is viewed as being the commercial capital of Saudi Arabia, which is the largest and largest market in the GCC.

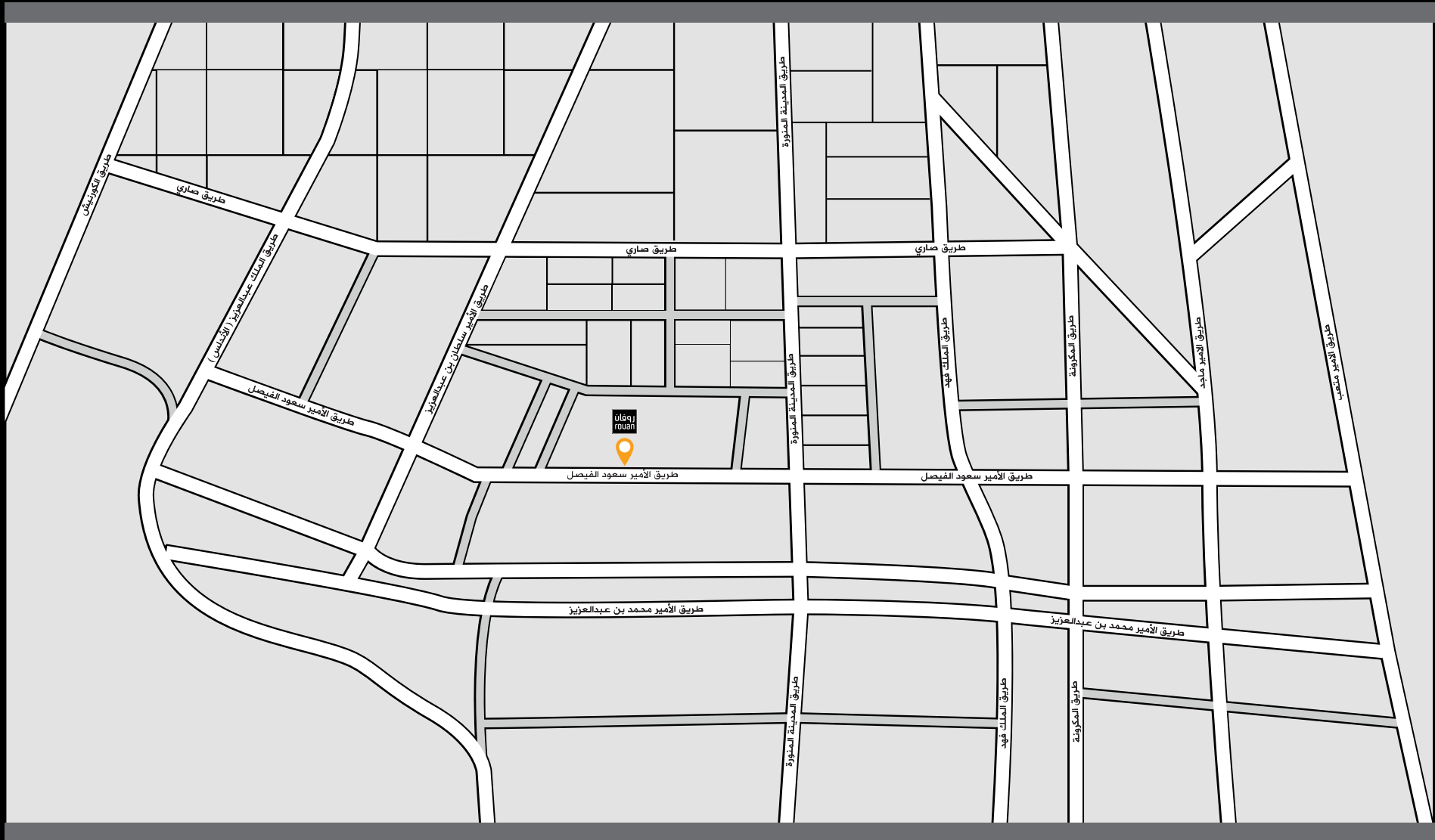
Located on the west coast of the Kingdom of Saudi Arabia, with a moderate climate dominated by sea influences, Jeddah has become a commercial hub in the Middle East and North Africa, with all capitals of the region not more than two hours away from flights.

Jeddah is known as the Red Sea Bride and is considered the economic and tourist capital of Saudi Arabia. It is the second largest city in the Kingdom after Riyadh, and Jeddah is the gateway to the two Holy Mosques

Jeddah has developed rapidly over the past two decades, making it a financial and business hub in the Kingdom, a major export port for non-oil goods and the importation of local needs, making it one of the main destinations for investors.

Today, Jeddah is a modern city with a population of over 4 million and 2 million during the Hajj season.



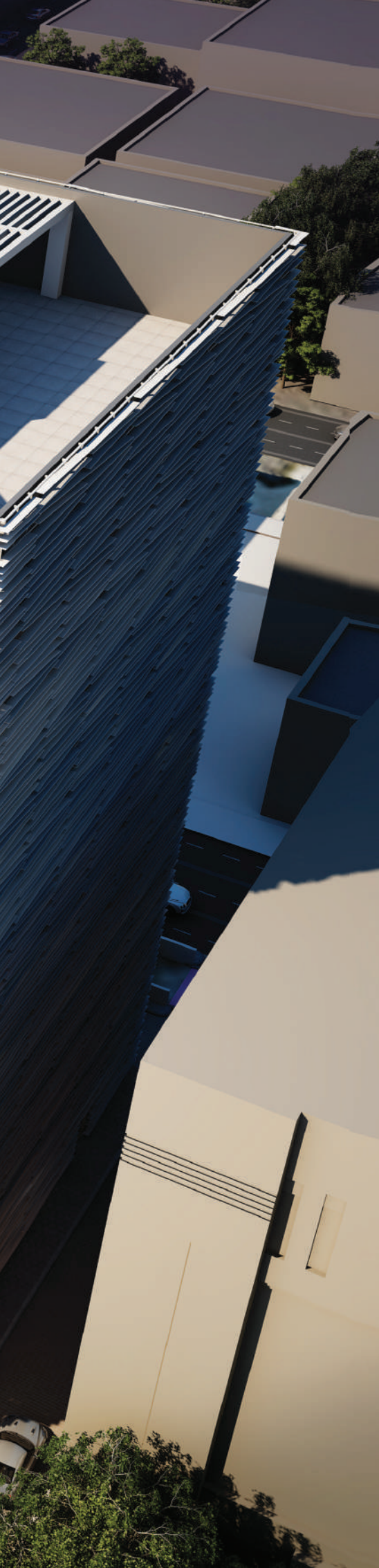


## مميزات حي الروضة

- أرقى أحياء مدينة جدة.
- أهم شوارع وطرق مدينة جدة.
- أهم الشركات الماركات العالمية.
- المطاعم العالمية والمعارض التجارية.
- عيادات طبية ونوادي رياضية وصحية.
- مستشفى الملك فيصل التخصصي
- أهم المشاريع الحكومية.
- شبكة طرق حديثة وكبيرة.
- أبراج بتصاميم راقية وجذابة.

## Privileges of Al-Rawda District:

- The Most Important Government Projects ■ International Restaurants & Commercial Showrooms ■ The most prestigious district in the City of Jeddah
- The Most Important Streets and Roads in Jeddah City ■ Medical Clinics, Gyms and Health Clubs Modern Large Road Network
- The Most Important and International Brands and Companies ■ King Faisal Specialist Hospital ■ High Rise Towers with Creative Designs



سهولة الوصول إلى **روفان**

من مختلف أنحاء مدينة جدة

# تحفة معمارية فارقة

على طريق الأمير سعود الفيصل ( الروضة سابقاً )

يحتل برج روفان الروضة موقعاً مميزاً في مدينة جدة ويبرز للعيان كتحفة عمرانية فارقة حقيقية على شكل هندسي إبداعي دقيق الخطوط وفريد في تصميمه وإنشاءه. يقع البرج على شارع من أهم شوارع مدينة جدة طريق الأمير سعود الفيصل ( الروضة سابقاً ) بعرض 32 م ما يميزه أنه يربط أرقى أحياء المدينة , وهو مُتفرع من طرق عدة أهمها طريق المدينة المنورة النازل وطريق الأمير سلطان وطريق الملك عبدالعزيز , وتعتبر الطرق المذكورة أنفاً شريان المدينة والموصلة من وإلى مطار الملك عبدالعزيز الدولي ( الجديد ) . ويقع فيه أهم الشركات والدوائر الحكومية والأسواق والمراكز الترفيهية .

Easy Access To **rovan**

From Different Parts of Jeddah City

## A Landmark Architectural Piece of Art

Located on Prince Saud Al-Faisal Road

(prev. known as Al-Rawda St.)

Rovan Tower is located in a distinctive site in the city of Jeddah; and considered one of the most magnificent landmark in terms of architecture and engineering. It is also characterized by its creative fine lines and unique design and construction.

The tower is located on one of the most important streets of Jeddah, Prince Saud Al Faisal Road (also previously known as Al Rawda St.), with a street of width of 32 meters. The street is connected to the finest and most prestigious neighborhoods and districts of the city, which is linked to several roads, most notably Medina Rd., Prince Sultan, and King Abdul Aziz Roads. Said roads are considered the arteries of the city of Jeddah, and connected to and from the new King Abdul Aziz International Airport.

In this street, the most important companies, government departments, markets as well as entertainment centers are based.





ROFAN  
PLAZA



قمة المميزات  
والمعايير العصرية

# مستوحى من خطوط المستقبل والرؤية الواضحة

يمثل برج "روفان الروضة" لهندسته قمة المميزات والمعايير العصرية ويبرز في تصميمه حضور واضح للخطوط المتعامدة والرؤية الواضحة لنهضة البناء في المملكة العربية السعودية وذلك من خلال إحتوائه لمميزات معمارية حديثة وجذابة، كما تتميز خطوط برج روفان الروضة بشكل رائع على الأبنية الواقعة في محيطه وفي الوقت نفسه يستفيد البرج من حيوية إستثنائية من خلال خطوطه المتداخلة والغير منتظمة التي تحاكي بعد النظر لمصمميهِ والتي تعبر سمة أساسية لهذا الصرح. يوفر نظام الخطوط والطبقات المعتمد إبتكاراً أساسياً بحيث يوفر الإنارة والشفافية في الأماكن التي يكون الضوء فيها مرغوباً والظل في الأماكن التي تكون الخصوصية فيها مرغوبة.

Top Privileges

Modern Standards

## Inspired by Future Lines and Clear Vision

Rovan Tower is viewed as a landmark in terms of modern architecture and design. The tower, in terms of geometric design, has a clear presence of orthogonal lines and a clear vision that clearly highlights construction boom in Saudi Arabia. The tower contains modern and attractive architectural features.

Rovan Tower is magnificently characterized by the buildings in its surroundings. Meanwhile, the tower benefits from such exceptional vitality through its intermittent lines that mimic the vision of its designers, which is a key feature of this tower.

The adopted line and layer system provides a basic innovation to provide luminance and transparency in places where light is desirable and shade in places where privacy is desirable







# رواق فاخر بأسقف جذابه مع مداخل منفصلة توفر خصوصية لرواد الأعمال والمال مواصفات إبداعية لبرج روفان

المدخل الرئيسي لروفان منطقة إستقبال فخمة وسط أجواء إبداعية وتنتهي في ردهة رحبة غاية في الجمال والإناقة وبإرتفاعات مريحة لسقفها , تشكل هذه الردهة بحد ذاتها مكاناً للراحة والإسترخاء بفضل إطلالتها الرائعة والمساحات الخضراء تجعلها قبلة للإنتظار وإستراحة تنعم بالضوء الطبيعي.

حرص المطور على الخصوصية التامة لرواد الأعمال والمال من خلال التصميم الإستثنائية لروفان لجعله غير تقليدي مثل المباني التجارية والإدارية الأخرى وذلك لجمعه بين الجانب الإداري والخدمة الفندقية وتوفير أماكن للإسترخاء ومطاعم مميزة ومقاهي عالمية.

وفرنا في روفان جميع وسائل الأمن والسلامة العامة والمتقدمة والحديثة من خلال أنظمة المراقبة على مدار الساعة مزودة بأحدث الكاميرات عالية التقنية , كما وفرنا أحدث أنظمة الإتصالات السلكية والاسلكية وتقنية FTTP للإنترنت وأحدث أنواع التمديدات الكهربائية والتقنية ومصاعد عدد 5 من شركة كوني إثنين منها بنورامي, وأنظمة تكييف من نوع شيلر من شركة ترين.

Prestigious Corridor with Attractive Ceiling

Separate Entrances afford Privacy of Entrepreneurs and Money

## Creative Specifications for ROVAN Tower

The main entrance of Rovani is a luxurious reception area with an innovative atmosphere, ending in a very spacious lobby, with elegance and comfortable ceilings. This lobby is a place of rest and relaxation thanks to its wonderful bird-eye outlook and green spaces make it as a haven of sight and a rest with natural light.

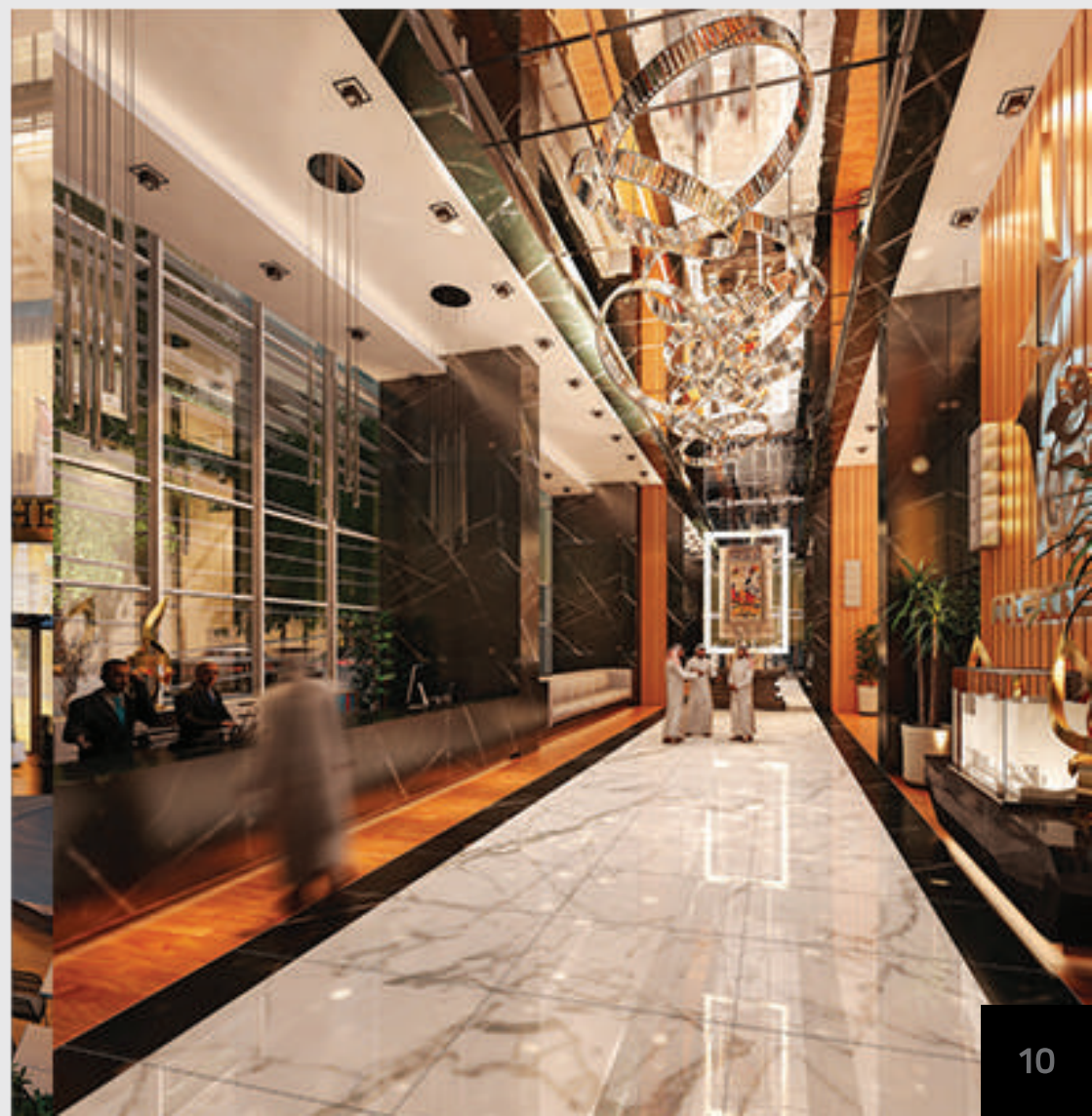
The developer has been keen to ensure the complete privacy of business and money entrepreneurs through exceptional designs, to make it as unconventional as commercial and administrative buildings to combine management and hotel services, and provide places to relax and distinctive restaurants and cafes.

We have provided Rovani with all modern and advanced security and safety systems 24/7 surveillance and monitoring systems, the latest state-of-the-art surveillance cameras, the latest telecommunications systems, FTTP Internet technology, the latest electrical and technical wiring, (5) lifts from Kony International, (2) of these lifts from panoramic elevators, and Schiller air conditioning and cooling systems from TRANE













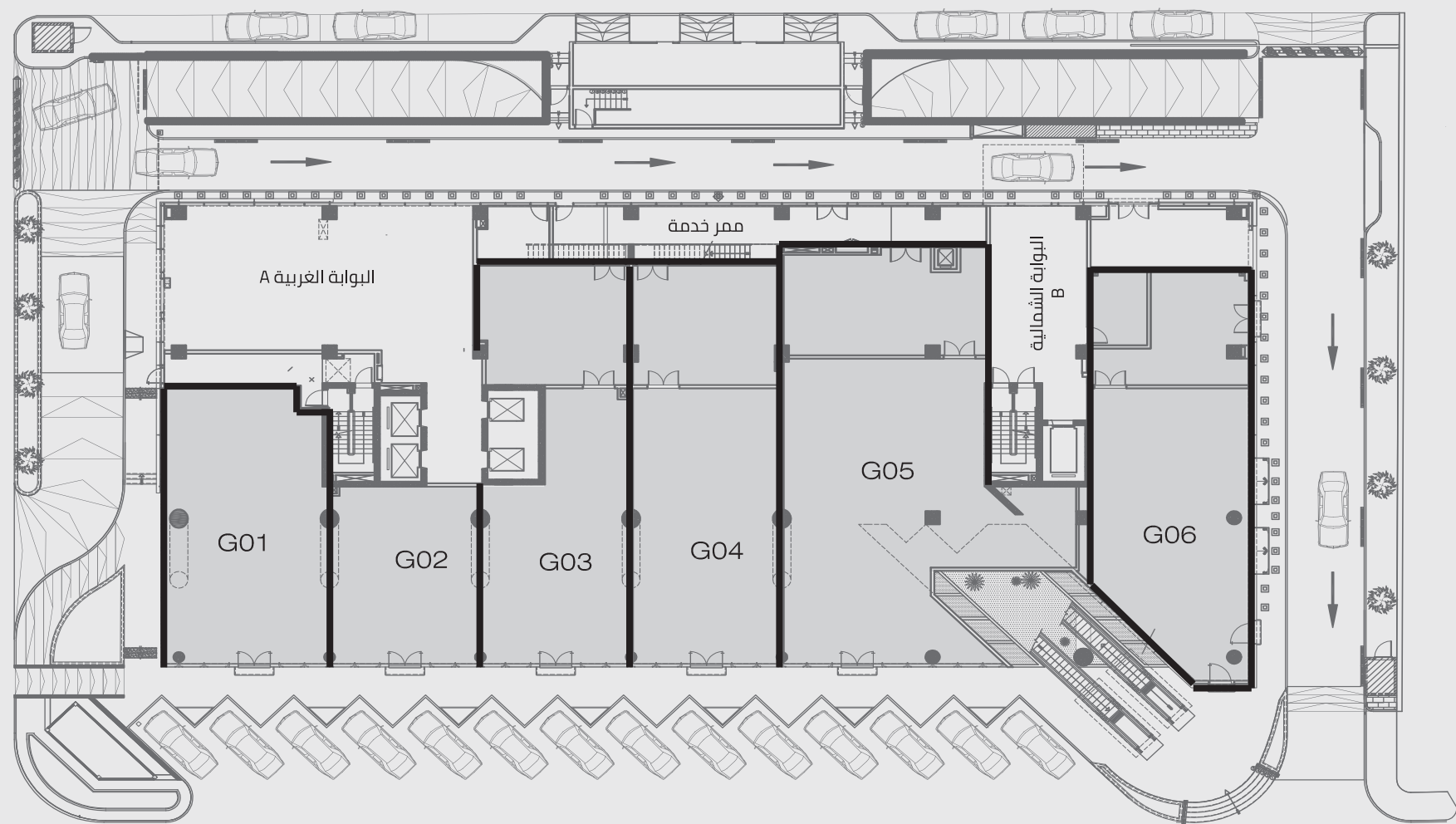
- ”مكونات برج روفان”  
١٣ طابق**
- بحروم مواقف يتسع (200 سيارة) مع مواقف خارجية.
  - 6 معارض تجارية.
  - 4 مطاعم ومقاهي.
  - مبنى رجال ونساء ودورات مياه.
  - قاعات إجتماعات وتدريب.
  - مكاتب إدارية.
  - نادي رياضي ( رجال ونساء).
  - عيادات طبية وتجميلية.
  - المكتب الفخري.

## Elements of **rouan** Tower 13 Floors

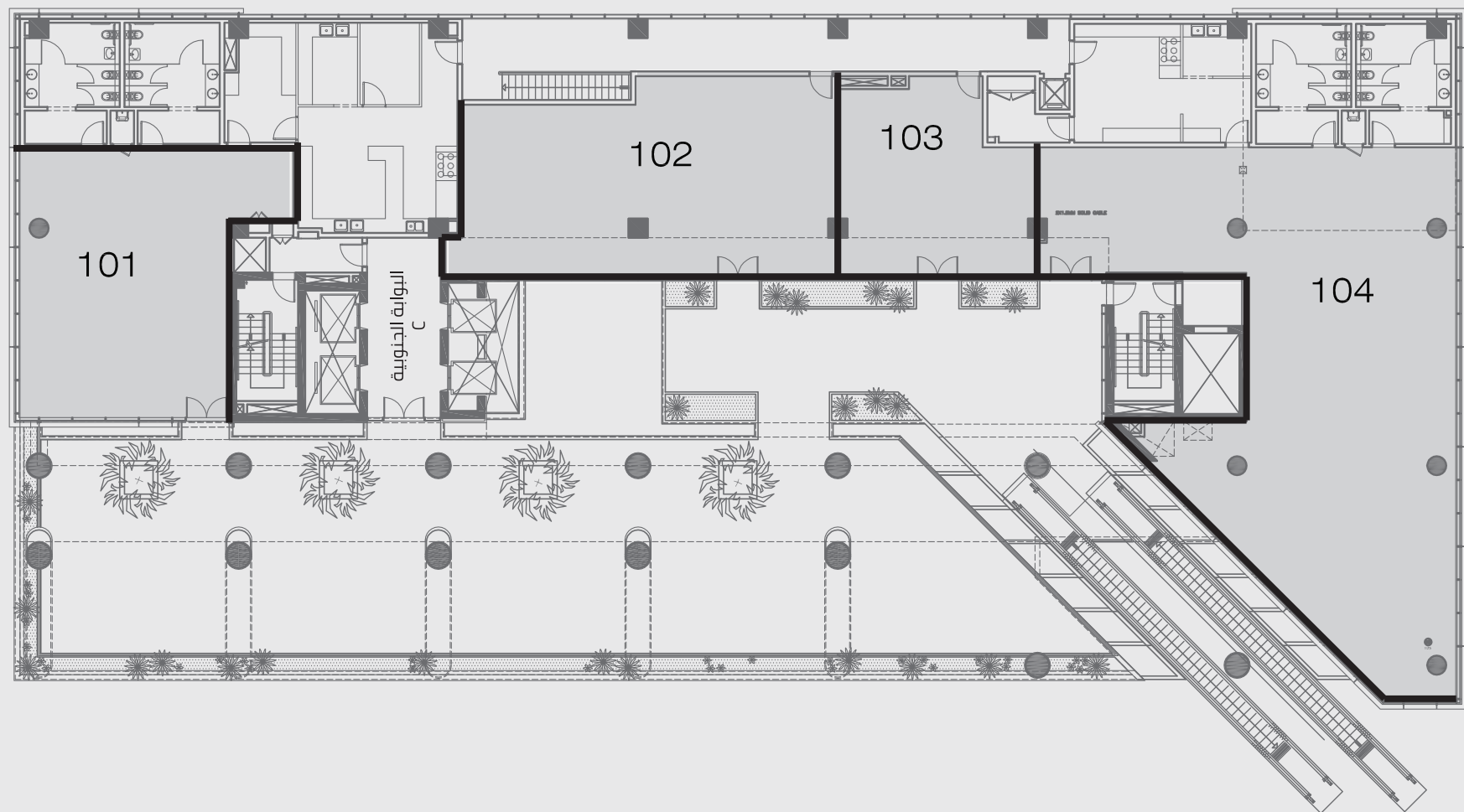
- Basement Parking (200 Cars) & outdoor parking
- 6 Commercial Showroom
- 4 Restaurants & Coffee Shops
- Service Floor (Prayer Area for Ladies & Gents - Toilets)
- Conference, Meeting & Trainin
- Administrative Office
- Gym (Ladies & Gents).
- Medical & Beauty Clinics
- Executive Floor.



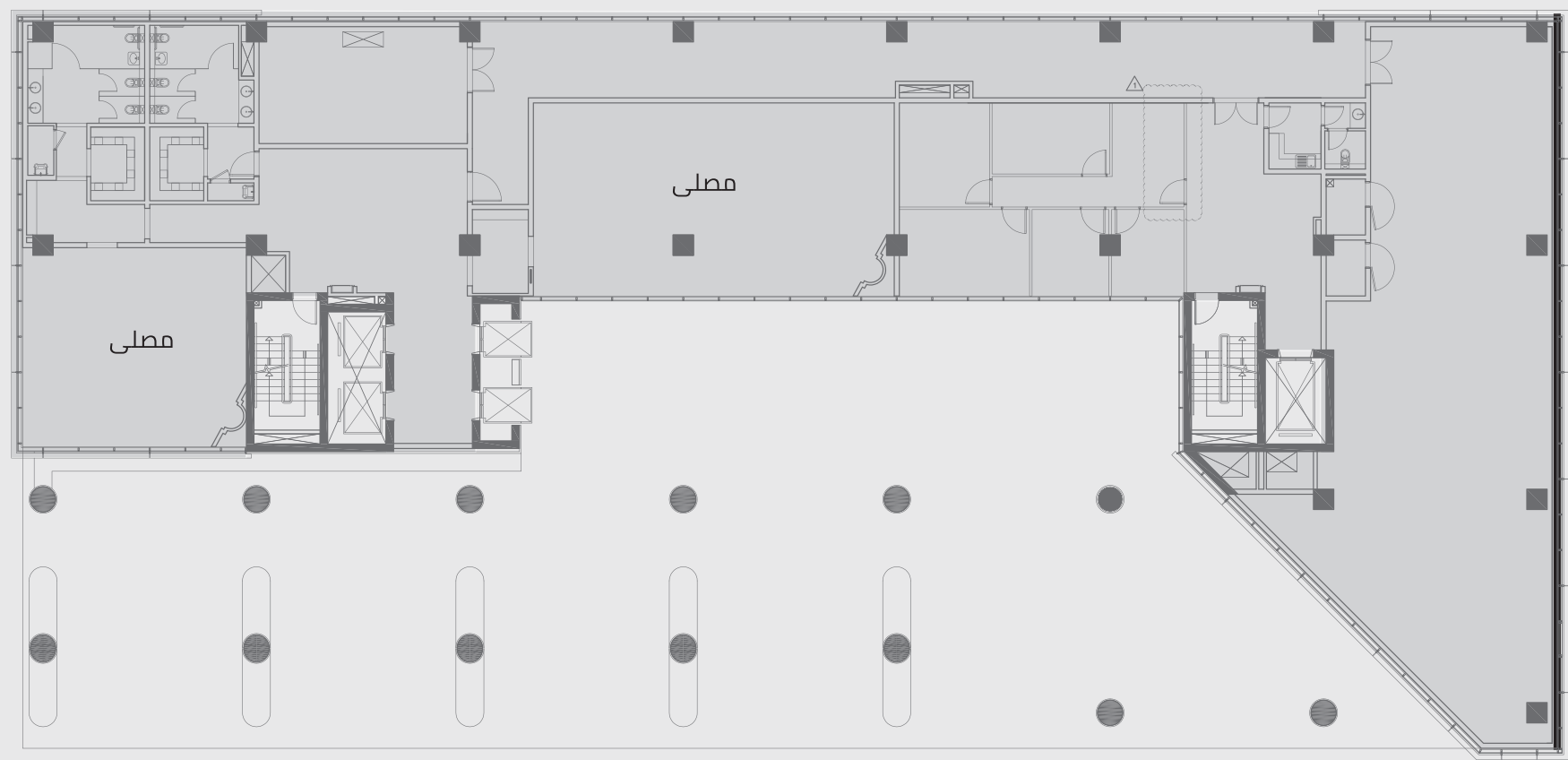




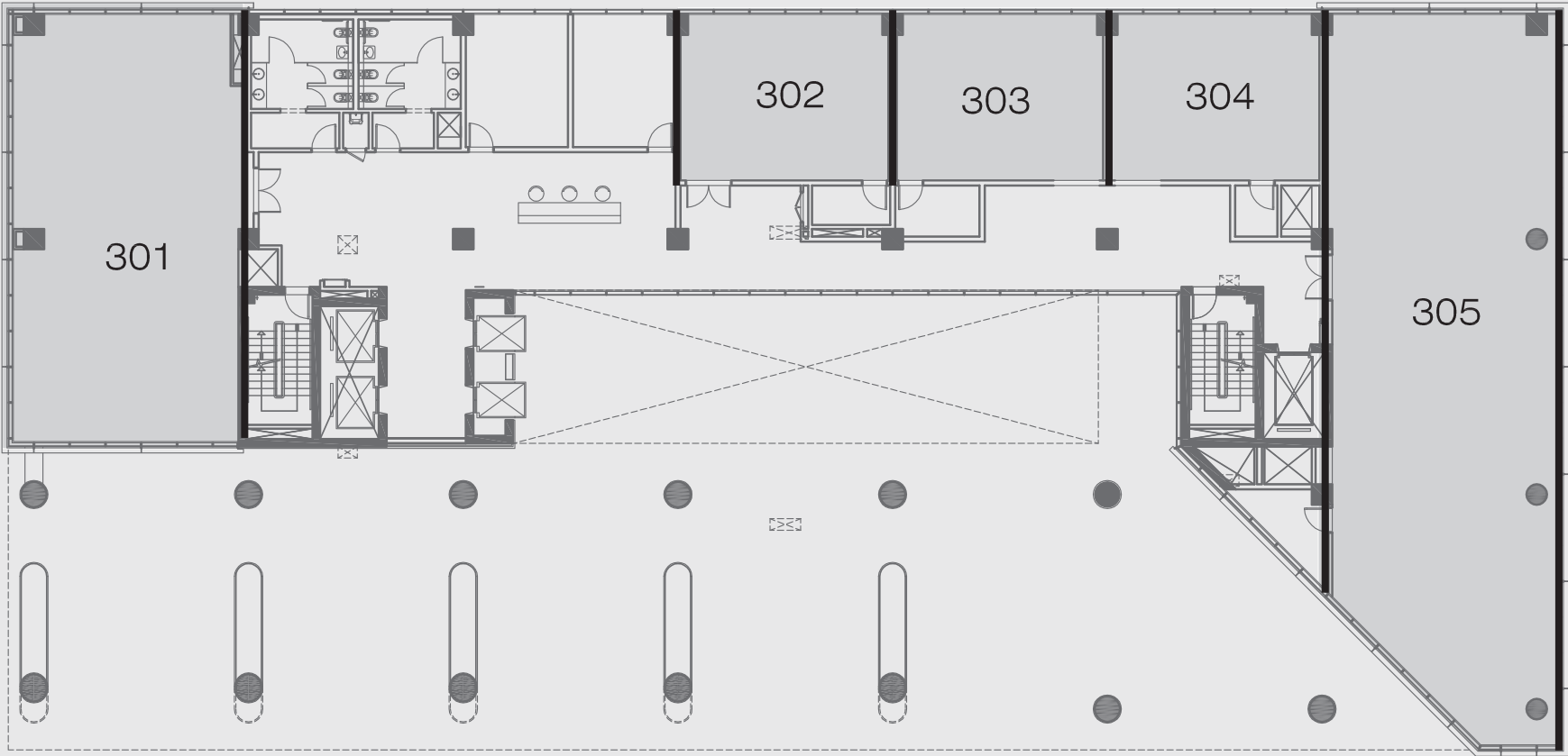
المساحة	الأبعاد	الدور الأرضي
Area	Dimensions	Ground Floor
150 م <sup>2</sup>	9.20 × 16.70	G 01
91 م <sup>2</sup>	8.40 × 10.80	G 02
183 م <sup>2</sup>	8.40 × 24.00	G 03
202 م <sup>2</sup>	8.40 × 24.00	G 04
287 م <sup>2</sup>	11.43 × 24.80	G 05
205 م <sup>2</sup>	9.00 × 24.90	G 06



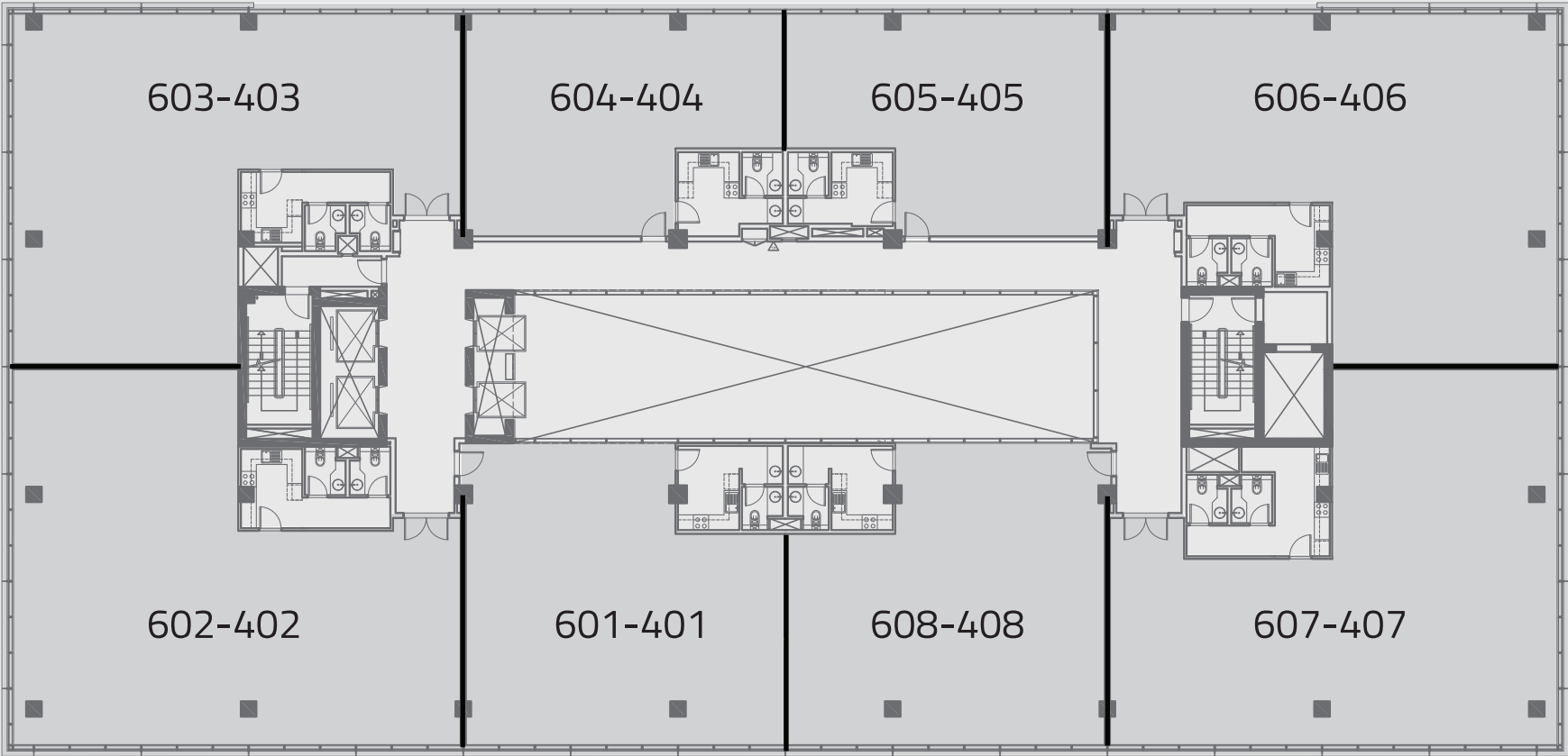
الدور الأول	النوع	الأبعاد	المساحة
First Floor	Type	Dimensions	Area
101	مطعم	18.50 × 16.80	236 م <sup>2</sup>
	تيراس		132 م <sup>2</sup>
102	مقهى	8.50 × 16.60	128 م <sup>2</sup>
	تيراس		132.9 م <sup>2</sup>
103	مقهى	8.40 × 8.50	65 م <sup>2</sup>
	تيراس		60 م <sup>2</sup>
104	مطعم	28.70 × 13.20	350 م <sup>2</sup>



المساحة	الأبعاد	الدور الثاني
Area	Dimensions	Second Floor
108 م <sup>2</sup>	14.20 × 7.60	MPR
69 م <sup>2</sup>	7.80 × 8.80	WPR
85 م <sup>2</sup>	11.20 × 7.60	AO

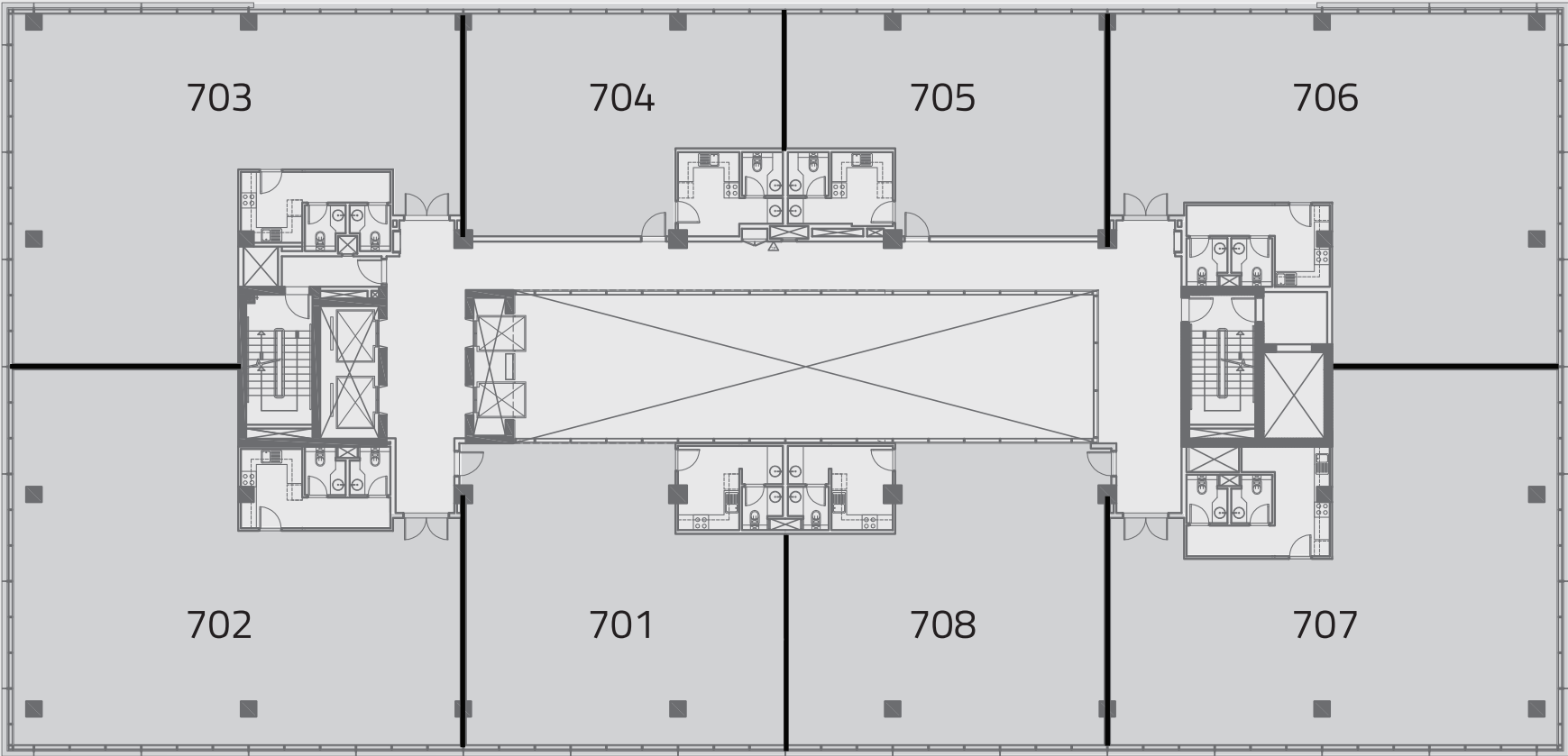


الدور الثالث	النوع	الأبعاد	المساحة
Third Floor	Type	Dimensions	Area
301	قاعة كبرى	9.20 × 16.80	155 م <sup>2</sup>
302	قاعة	8.70 × 6.70	62 م <sup>2</sup>
303	قاعة	8.70 × 6.70	62 م <sup>2</sup>
304	قاعة	8.70 × 6.70	62 م <sup>2</sup>
305	قاعة كبرى	9.25 × 28.70	249 م <sup>2</sup>

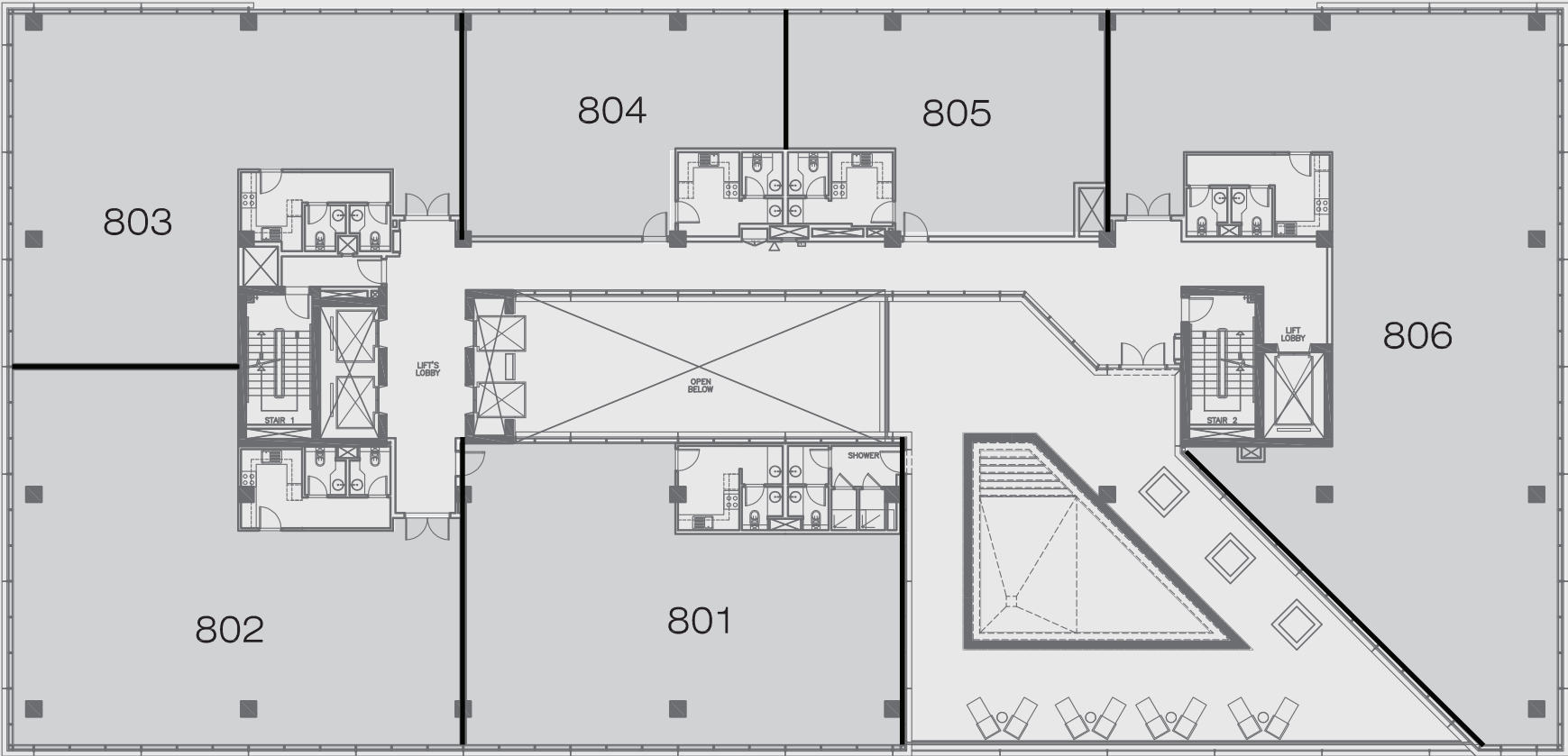


المساحة	الأبعاد	الأدوار المتكررة
Area	Dimensions	Typical Floors
150.5 م <sup>2</sup>	12.60 × 11.90	601-401
225 م <sup>2</sup>	17.40 × 14.85	602-402
201 م <sup>2</sup>	17.60 × 13.85	603-403
110.5 م <sup>2</sup>	12.60 × 8.85	604-404
109 م <sup>2</sup>	12.60 × 8.85	605-405
210 م <sup>2</sup>	17.60 × 13.85	606-406
226.5 م <sup>2</sup>	17.65 × 14.80	607-407
150.5 م <sup>2</sup>	12.60 × 11.90	608-408

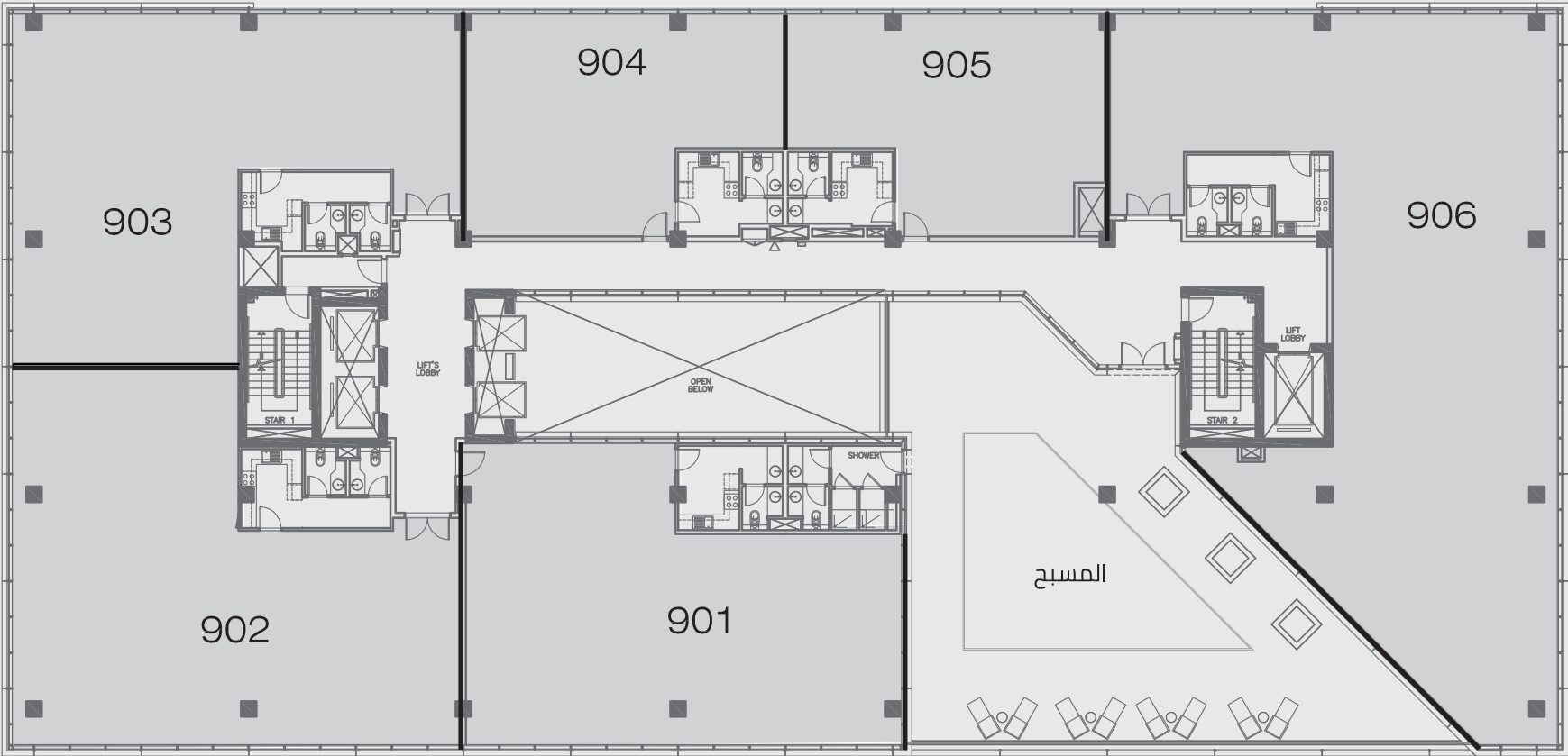




المساحة	الأبعاد	الدور السابع
Area	Dimensions	Seventh Floor
150.5 م <sup>2</sup>	12.60 × 11.90	701
225 م <sup>2</sup>	17.40 × 14.85	702
201 م <sup>2</sup>	17.60 × 13.85	703
110.5 م <sup>2</sup>	12.60 × 8.85	704
109 م <sup>2</sup>	12.60 × 8.85	705
210 م <sup>2</sup>	17.60 × 13.85	706
226.5 م <sup>2</sup>	17.65 × 14.80	707
150.5 م <sup>2</sup>	12.60 × 11.90	708



المساحة	الأبعاد	الدور الثامن
Area	Dimensions	Eighth Floor
188 م <sup>2</sup>	17.20 × 11.90	801
225 م <sup>2</sup>	17.40 × 14.85	802
201 م <sup>2</sup>	17.60 × 13.85	803
110.5 م <sup>2</sup>	12.60 × 8.85	804
109 م <sup>2</sup>	12.60 × 8.85	805
330 م <sup>2</sup>	17.60 × 28.70	806
246 م <sup>2</sup>	منطقة المسبح	



الدور التاسع	الأبعاد	المساحة
Ninth Floor	Dimensions	Area
901	17.20 × 11.90	204 م <sup>2</sup>
902	17.40 × 14.85	225 م <sup>2</sup>
903	17.60 × 13.85	201 م <sup>2</sup>
904	12.60 × 8.85	110.5 م <sup>2</sup>
905	12.60 × 8.85	109 م <sup>2</sup>
906	17.60 × 28.70	330 م <sup>2</sup>



المساحة	الأبعاد	النوع	الدور العاشر
Area	Dimensions	Type	Tenth Floor
334 م <sup>2</sup>	26.50 × 15.00	مكتب	1001
88 م <sup>2</sup>		تيراس	
279 م <sup>2</sup>	26.50 × 13.90	مكتب	1002



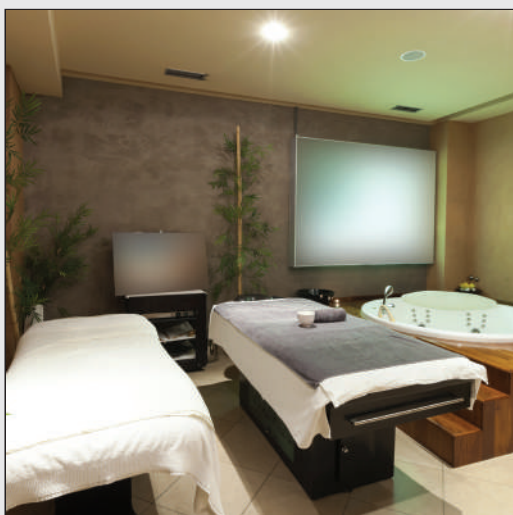
مقاعي ومطاعم  
COFFEE SHOP



نادي رياضي  
SPORT CLUP



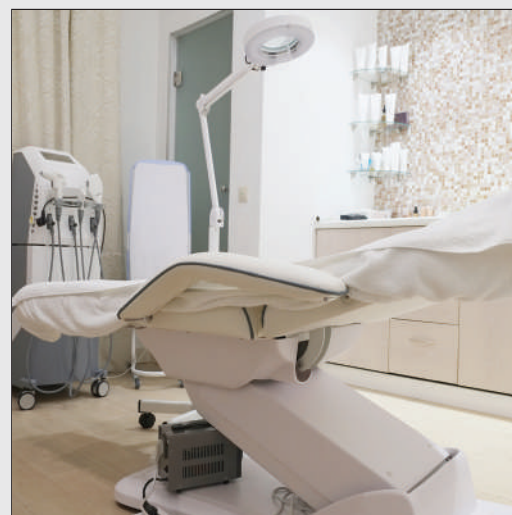
علاج طبيعي  
PHYSICAL THERAPY



نادي صحي  
SPA



عيادات عامة  
GENERAL CLINICS



عيادات تجميل  
BEAUTY CLINICS



لقد حرصت شركة منافع الإقتصادية للعقار بالتحالف مع شركة دوفر للتسويق العقاري ومقرها بريطانيا وذلك لتقديم إمكانيات متميزة وخبرات فريدة في مجال التسويق العقاري وفق طرق علمية وأساليب احترافية من خلال الشراكة الدولية مع شركة دوفر ، والتي بدأت الشركة في تقديم خدماتها بأسلوب حديث وعصري تعطي لغة عالمية للإحتراف العقاري ، في التسويق الراقى للأبراج الإدارية والأسواق والمراكز والمعارض التجارية ، وستعمل هذه الشراكة مع دوفر بتقديم أفضل الخدمات العقارية بأيدي وطنية ذات كفاءة مدربة في السوق العقاري السعودي مع الإلتزام بالمعايير الدولية في مجال العمل واستخدام أحدث التقنيات والأساليب الخاصة والتطوير المستمر والجودة ومواكبة المستجدات والمتغيرات للسوق العقاري.



Manafei Real Estate Co. is committed to partnering with UK-based Dover Real Estate Marketing to provide unique properties and expertise in the field of real estate marketing through scientific and professional methods through the international partnership with Dover. A modern language that gives a global language to real estate professionals in the upscale marketing of administrative towers, markets, malls and trade fairs. This partnership will work with Dover to provide the best real estate services in the hands of a nationally trained company in the Saudi real estate market, in compliance with international standards in the field of work, using the latest technologies and methods, continuous development and quality and keeping pace with the latest developments and changes in the real estate market.

تعتبر شركة مجموعة منافع الاقتصادية منظومة عقارية متطورة تضم عدداً من الشركات النوعية المتخصصة التي تتكامل أنشطتها وتتضافر جهودها في تقديم خدمات شاملة ومتميزة لعملائها وشركائها داخل المملكة , وتغطي خدماتها كافة مراحل المشروع.. بدءاً بتحديث عناصره ومعالمه ودراسة جدواه الاقتصادية وتوفير كافة متطلبات تنفيذه , بما في ذلك التمويل وتوفير المواد واستقطاب الكوادر ذات الخبرة الطويلة والتأهيل العالي وإنهاء بتسويق المشروع وإدارته , ويتم ذلك عبر المجموعة التي تتولى دراسة المشاريع المطروحة من جانب المستثمرين وتحديد هيكل المشاركة في تنفيذها تحت شعار " شركاء في المنفعة " .

ونسعى بخطى واثقة وحديثة لتحقيق أهدافنا ومواكبة النهضة العمرانية بالمملكة والإسهام بقدر وافر في تنمية الاقتصاد الوطني وذلك بإستخدام أفضل ماتم التوصل إليه من أساليب عملية حديثة في الدراسة والإدارة والتسويق وتطبيقات تقنية متقدمة في الإنشاء والتعمير .

وبفضل الله وتوفيقه والإلتزام بنهجها الفريد في اختيار وتنفيذ المشروعات المدروسة بعناية فائقة إستطاعنا أن نحقق في فترة وجيزة إنجازات باهرة في مختلف المجالات والتي نتشرف بتقديمها كـشركاء أو عملاء في مشروعاتنا الحالية أو المستقبلية.



**منافع الاقتصادية للعقار**

**Manafe Economic Real Estate**



manafeco

UAN: 920029099

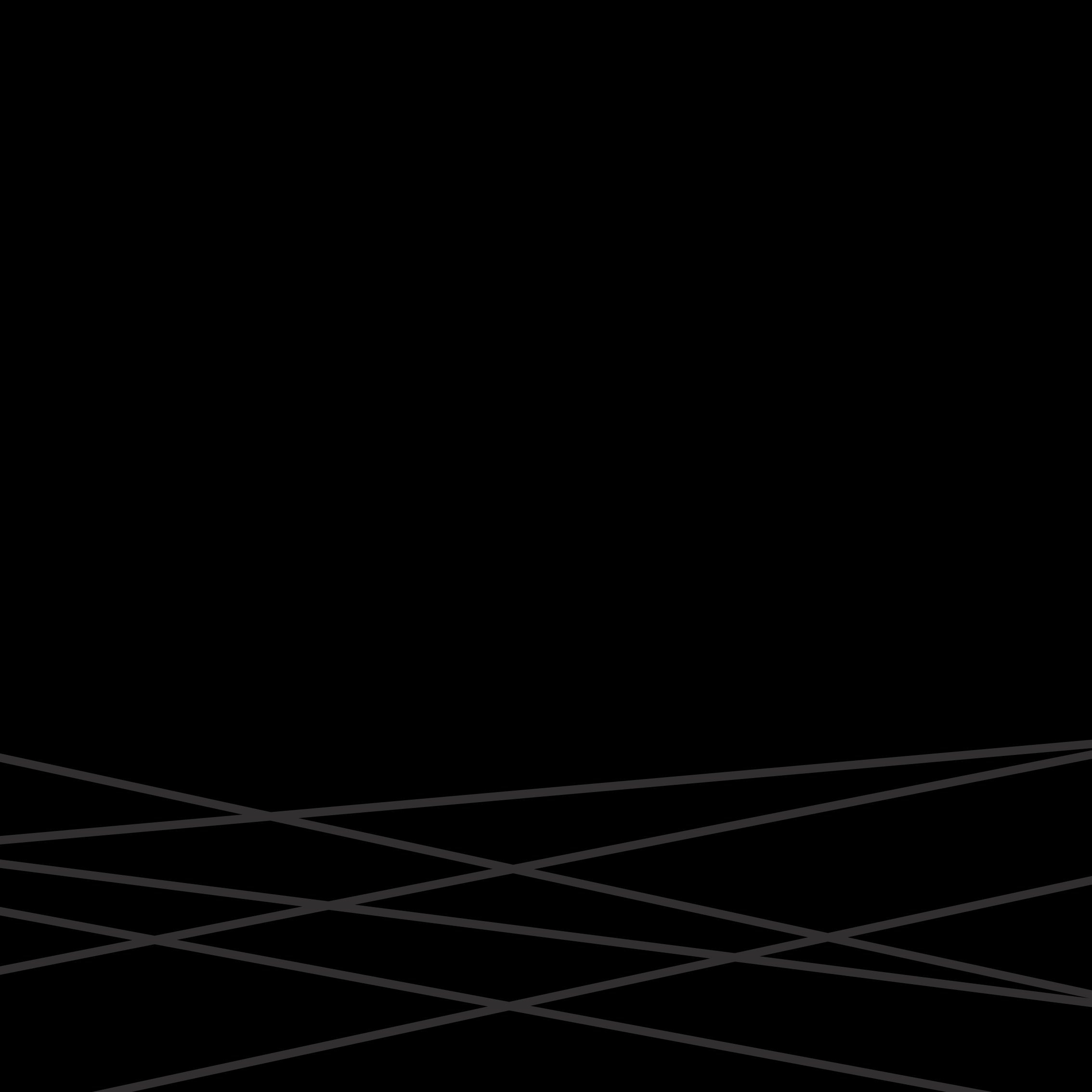
Manafe Economic Holding Group is a developed real estate system that includes a number of the qualitative specialized companies with integrated activities and aligned efforts in presenting comprehensive and excellent service to its customers and Partners in Saudi Arabia. The group services cover all steps of projects .. starting from updating their elements, characteristics and economic feasibility in addition to providing all the execution requirements, including financing, provision of material and attracting the high experienced staff with high qualifications up to the marketing and managing of the project.

This is done through Manafe Economic Holding Group that handles the study of the projects offered by the investors in addition to defining the partnership structure and executing such projects under the slogan "Partners in Benefits".

Manafe Economic Holding Group seeks with confident and vigorous steps to achieve its goals and keep pace with the real state booming in Saudi Arabia with contributing efficiently in developing the national economy using the best modern scientific techniques in study, management and marketing in addition to using advanced technical applications in establishment and implementation.

Thanks to Allah Almighty in addition to abidance by its unique approach in selecting and executing the projects with accurate scrutiny, Manafe Economic Holding Group has been able to achieve brilliant accomplishments in short term in various fields, which we are honored to present as partners or customers in our current or future projects.

Together towards a brilliant future .. full of development in all Real Estate development fields.



روفان  
rovan

تجاري إداري

جدة - الروضة

info@rovantower.com  
www.rovantower.com

الرقم الموحد 920029099  
فاكس : +966126194333

المملكة العربية السعودية  
ص . ب 946 جدة 21421



rovantower